

La Résidence du Chozal

Extérieur : Chalet en bois et enduit, typiquement Beaufortain. Au pied des pistes de l'Espace Diamant avec vue sur le Mont Blanc, dominant la vallée du Beaufortain. Grandes terrasses ou balcons. *Typical Beaufortain construction overlooking the valley, large terraces or balconies. The ski lift is just outside the door, Diamond Space-Les Saisies.*

Intérieur : Appartements dans chalet neuf haut de gamme. Parking sous terrain privé et local à ski avec sèche-chaussures. Intérieur chaleureux en bois et pierre. *Apartments in a newly built chalet, high standards. Private underground parking and ski room. Cozy interior with wood & stone.*

Equipement(s) : Chauffage au sol direct, cuisine américaine intégrée avec bar, très bien équipée, lave-vaisselle, micro-onde, four, vitrocéramique, lave-linge (sauf app. Outray), réfrigérateur/congélateur, télévision et lecteur CD/DVD. Wifi. TV dans chaque chambre. Sèche-serviettes. *Floor heating, well equipped open kitchen, dish washer, microwave oven, stove, washing machine, fridge/deep freezer, television and CD/DVD player. Internet connection and TV in all bedrooms.*

Service(s) : Draps et linge de toilette inclus, lits faits. Ménage au départ. *Bed linen and towels included, beds done. Cleaning upon departure.*

Au calme, à 5 minutes des commerces, au pied de l' Espace Diamant par la remontée du Chozal, à Hauteluce. A 5 Kms des pistes des Contamines en navette. Idéal en famille ou plusieurs couples. Exposition plein sud. Paysage et emplacement superbe, **Remarques :** Mont Blanc, village classé d'Hauteluce et vallée du Beaufortain. Possibilité de balades en raquettes à partir du chalet et DZ. pour déposer en hélicoptère. *Very calm situation, 5 minutes from the center of the village. At 5 kms from les Contamines skiing lifts, accessible by bus. Ideal for a family or several couples. Facing south, superb surrounding with view over Mont Blanc. Many options for walks and hiking around in the valley. Possibility for a helicopter drop.*

Appartement Sabot de Vénus

Capacité max : 6 personnes. *6 persons.*

Surface : 84 m² + 56m² de terrasse. *84 sqm + 56 sqm terrace*

Etage : Au rez de chaussée de plan pied. *Bottom floor*

Lit(s) : 1 chambre avec grand lit, 2 chambres avec 2 lits. *1 room with a double bed, 2 rooms with 2 beds.*

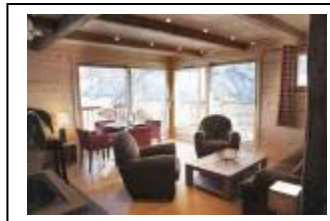
Chambre(s) : 3 chambres indépendantes. *3 independant rooms.*

Salle(s) de bain : 1 salle de bain avec baignoire et wc, 2 salles de bain avec douche, 1 wc visiteur *1 bathroom with bath and toilet, 2 bathrooms with shower, 1 separate toilet*

Tarifs : Location du dimanche au dimanche. *Rental Sunday to Sunday.*
Basse saison hiver / *Low Season in winter* : 1'600 euros par semaine / *per week*
Haute Saison hiver / *High Season in winter* : 2'600 euros par semaine / *per week*
Saison été / *Summer season* : 1'250 euros par semaine / *per week*

Options : Possibilité de demi pension à la Ferme du Chozal (2 minutes à pieds). *Half board by*

Contact : 04.79.38.18.18 www.lafermeduchozal.com
informations@lafermeduchozal.com



the restaurant of La Ferme du Chozal on request (2 minutes by foot)

Appartement Ancolie

Capacité max : 8 personnes. *8 persons.*

Surface : 91 m² + 40m² de terrasse. *91 sqm + 40 sqm terrace.*

Etage : Au 1^{er} étage. *On the first floor.*

Lit(s) : 2 chambres avec grand lit, 2 chambres avec 2 lits. *2 rooms with a double bed, 2 rooms with 2 beds.*

Chambre(s) : 4 chambres indépendantes. *4 independant rooms.*

Salle(s) de bain : 1 salle de bain avec baignoire, 1 salle de bain avec douche, 2 wc visiteur
1 bathroom with bath, 1 bathroom with shower, 2 separate toilets.

Tarifs : Location du dimanche au dimanche. *Rental Sunday to Sunday.*

Basse saison hiver / *low season in winter* : 2'200 euros par semaine / *per week*

Haute Saison hiver / *high season in winter* : 3'250 euros par semaine / *per week*

Saison été / *Summer season* : 1'450 euros par semaine / *per week*

Options : Possibilité de demi pension à la Ferme du Chozal (2minutes à pied). *Half board by the restaurant of La Ferme du Chozal on request (2 minutes by foot).*

Appartement Outray

Capacité max : 6 personnes. *6 persons.*

Surface : 78 m² + terrasse. *78 sqm + terrace.*

Etage : Au Rez de jardin de plan pied. *Bottom floor.*

Lit(s) : 2 chambres avec grand lit, 1 chambre avec 2 lits. *2 rooms with a double bed, 1 room with 2 beds.*

Chambre(s) : 3 chambres indépendantes. *3 independant rooms.*

Salle(s) de bain : 1 salle de bain avec baignoire, 1 salle de bain avec douche, 2 wc dont 1 visiteur.
1 bathroom with bath, 1 bathroom with shower, 2 toilets (1 is separate).

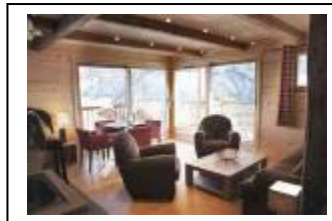
Tarifs : Location du dimanche au dimanche. *Rental Sunday to Sunday.*

Basse saison hiver / *low season in winter* : 1'600 euros par semaine / *per week*

Haute Saison hiver / *high season in winter* : 2'600 euros par semaine / *per week*

Saison été / *Summer season* : 1'250 euros par semaine / *per week*

Options : Possibilité de demi pension à la Ferme du Chozal (2minutes à pieds). *Half board by the restaurant of La Ferme du Chozal on request (2 minutes by foot).*



Appartement Gentiane

Capacité max : 10 personnes. 10 *persons*.

Surface : 155 m² + terrasse. 155 *sqm* + *terrace*.

Etage : Au 2ème étage. *On the second floor*.

Lit(s) : 1 chambre avec grand lit, 1 chambre triple avec grand lit et lit single,
2 chambres avec 2 lits. 1 chambre single
*1 room with a double bed, 1 room with a double bed & 1 single bed
2 rooms with 2 beds. 1 single room*

Salle(s) de bain : 2 salles de bain avec baignoire, 2 salles de bain avec douche, 5 wc dont 1 visiteur.
2 bathrooms with bath, 2 bathrooms with shower, 5 toilets (1 is separate).

Tarifs : Location du dimanche au dimanche. *Rental Sunday to Sunday.*
Basse saison hiver / *low season in winter* : 2'850 euros par semaine / *per week*
Haute Saison hiver / *high season in winter* : 4'100 euros par semaine / *per week*
Saison été / *Summer season* : 2'100 euros par semaine / *per week*

Options : Possibilité de demi pension à la Ferme du Chozal (2minutes à pieds). *Half board by the restaurant of La Ferme du Chozal on request (2 minutes by foot).*